



**¡ENTÉRESE!****THE METROPOLITAN  
MUSEUM  
OF ART**Marque 78 y 79 # 

Los programas familiares se llevan a cabo en el Uris Center for Education

**EXPLORACIÓN DE ARTE****SÁBADOS Y DOMINGOS,  
11AM-MEDIODÍA Y 2:30-3:30pm**

¡Sea un explorador del arte! Dé un viaje alrededor del mundo cada vez que visite el Met.

EADADES 5-12 FP

**¿CÓMO LO HICIERON?****CADA SEGUNDO SÁBADO Y  
DOMINGO, CADA MEDIA HORA  
DE 1-4pm**Dele un vistazo a las técnicas y aprenda, mientras utiliza herramientas y materiales, cómo se crearon las obras de arte.  
TODAS LAS EDADES FP**COMIENCE CON ARTE EN EL MET  
RECURRENTE, VERIFIQUE LAS  
FECHAS Y HORAS EN EL SITIO  
WEB DEL MET**Los niños se divierten en el Met con cuentos, dibujos y otras formas de explorar el arte.  
EADADES 3-7 FP**HORA DEL CUENTO EN LA  
BIBLIOTECA NOLEN****MIÉRCOLES Y VIERNES, 10:30-11am**Explore el mundo del arte a través de interesantes libros de láminas de la colección de la biblioteca.  
EADADES 4-7 FPPara saber más sobre lo que puede ver y hacer en el Metropolitan Museum of Art, visite [www.metmuseum.org](http://www.metmuseum.org).¡Sienta lo cool en el Met con las tarjetas Cool Culture Hunt Cards! Descárguelas y comience su aventura. Visite [www.coolculture.org](http://www.coolculture.org).**The Metropolitan  
MUSEUM OF ART**

Imagine viajar por el mundo sin salir de la ciudad de Nueva York!

Las familias Cool Culture hicieron eso mismo cuando sintieron lo cool que fue explorar **The Metropolitan Museum of Art** durante el Festival Museum Mile el 8 de junio. Utilizando la tarjeta *Cool Culture Hunt Card*, se aventuraron a través de las galerías del arte de África, Oceanía y las Américas buscando un elaborado pendiente de marfil con la máscara de un rey, proveniente de Benin.Usted también puede hacer un viaje mundial a través del tiempo cuando visite **The Metropolitan Museum of Art**, que cuenta con una colección de más de dos millones de obras de todas partes del mundo.

“Nuestro enfoque es realmente mostrarle el mundo a nuestro público”, dice John Welch, el educador del Met a cargo de los Programas Juveniles. “En nuestras colecciones tenemos sobre 5,000 años de historia y arte de toda cultura imaginable; por eso es una oportunidad para que la familia, ambos niños y adultos, aprenda más sobre el mundo y las culturas del pasado y el presente”.

Entre las áreas favoritas de los niños están las Galerías de Arte Moderno, donde se pueden ver obras enfocadas en el color y las formas. Busque la representación de un bello arcoiris por el artista Ellsworth Kelly, titulada *Spectrum V*, la cual cuenta con brillantes paneles pintados que se extienden a lo largo de una pared. O examine la audaz escultura *Narva*, del artista Jean Tinguely, hecha de tubos y ruedas que se mueven como una máquina.

Arriba: Fachada de The Metropolitan Museum of Art.

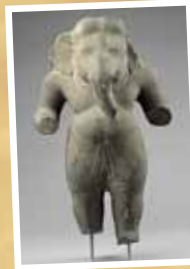
Imagen del centro: *Pendiente-Máscara de la Reina Madre: Iyoba*, siglo 16; Nigeria; cultura Edo, Corte de Benin; marfil, hierro y cobre; Colección Michael C. Rockefeller Memorial, Regalo de Nelson A. Rockefeller, 1972 (1978.412.323). Imagen cortesía de The Metropolitan Museum of Art.

Viaje por el tiempo a lugares internacionales sin salir del museo. Visite la Edad Media caminando a través de las Galerías de Armas y Armaduras y vea a los caballeros en sus armaduras. ¡Tal vez esperan cabalgar en sus caballos hacia la batalla! Cuando esté en el antiguo Egipto, asegúrese de honrar a la diosa Isis en el Templo de Dendur. O dé un paseo por Astor Court, la recreación de un jardín milenario de la Dinastía Ming de la China.

**Con cada viaje al Met, ¡seguro que descubrirá algo nuevo!**

“Queremos que las familias Cool Culture sigan acercándose a nosotros para disfrutar del museo de manera independiente o a través de nuestros programas regulares”, dice el Sr. Welch.

**“Aprender sobre el arte en tanto más que estudiar la apariencia de las obras”, comenta el Sr. Welch. “El arte ayuda a los niños en la escuela, a desarrollar destrezas sociales y verbales; además, el arte está muy arraigado a la cultura en que vivimos y a todas las culturas del pasado que conocerán aquí en el museo”.**



El programa de niños es una gran introducción a las colecciones, especialmente si no sabe cómo hacerlo por su cuenta. En la casilla Check It Out - Entérese de la segunda página hay una lista de divertidas actividades.

“También se trata de estar con un miembro querido de la familia y crear recuerdos”, dice Michael Norris, el educador del museo. “Las familias pueden verlo como una relación para toda la vida; el Met se fundó hace 140 años así que estaremos disponibles para ese niño, sus hijos y sus nietos también”.

**¡Comience su aventura hoy!** Haga que la exploración del Met sea más fácil y amena para su familia utilizando las distintas guías y actividades creadas por ambos Cool Culture y el Met. Para descargar increíbles actividades y un mapa familiar del Met antes de su visita, vaya a <http://metmuseum.org/explore/publications>. Las guías familiares del museo (que también están disponibles en la mesa de información del Met) les guiarán a usted y su familia en una aventura de aprendizaje, descubriendo arte fabuloso y artefactos en exhibición. Con tantos objetos fascinantes que ver, trate de concentrarse en sólo una de la galerías del museo durante su visita. ¡Siempre podrá volver a ver más!

¡Comience su búsqueda *Cool Culture Hunt* del Pendiente-Máscara con sus hijos hoy! Sólo descargue e imprima la tarjeta *Cool Culture Hunt Card* del Met y la guía de actividades “Honoring the King's Mother” (Honrando a la Madre del Rey), y tráigalas al museo cuando venga. Busque estas y otras herramientas en la sección del sitio web de Cool Culture: <http://www.coolculture.org/activities/whats-hot>



- por Erin Cassin

Imagen superior: *Standing Ganesha*, período Pre-Angkor, 2da mitad del 7mo siglo; Cambodia; piedra; Fondos Louis V. Bell and Fletcher, 1982 (1982.220.7). Imágenes cortesía de The Metropolitan Museum of Art.



## CONÉCTESE

La guía auditiva de Cool Culture le permite conectarse con la comunidad de Cool Culture.



### ESCUCHE

información sobre eventos culturales y programas familiares



### OBTENGA

reseñas de actividades culturales



### APRENDA

datos divertidos e historia sobre el ambiente cultural de NYC




### COMPARTA

Las experiencias de su familia con nuestra comunidad

## ¡ES FÁCIL Y GRATIS!

Llame Al **718-408-2393**

1. Busque este símbolo  en nuestro boletín Family Time
2. Ingrese el número del evento, seguido por el signo #
3. Puede ingresar otro número cuando quiera. Cada grabación dura alrededor de 1 minuto

## ¡COMIENCE SU BÚSQUEDA CON COOL CULTURE!

Descargue su grupo de tarjetas Cool Culture Hunt Cards, con obras de arte de El Museo del Barrio, The Jewish Museum, Cooper-Hewitt National Design Museum, Solomon R. Guggenheim

Museum y el Metropolitan Museum of Art, ¡y divertidas actividades para toda la familia!

Vaya a:

[www.coolculture.org/activities/culture-hunt](http://www.coolculture.org/activities/culture-hunt)

### ¿QUIERE MÁS?

Visite [www.coolculture.org](http://www.coolculture.org) y la sección **ACTIVITIES (ACTIVIDADES)** para obtener guías y muchos otros excitantes consejos sobre cómo explorar y aprender al mismo tiempo.

## ESTÉ AL TANTO



## SITIO WEB

[www.coolculture.org](http://www.coolculture.org)


Hágase nuestro fan en  
FACEBOOK – sólo busque a  
“Cool Culture”


[twitter.com/coolculture](https://twitter.com/coolculture)


Suscríbese a nuestra revista  
electrónica mensual visitando  
[info@coolculture.org](mailto:info@coolculture.org)

## AMERICAN FOLK ART MUSEUM

LAS FAMILIAS Y EL ARTE FOLCLÓRICO, 1-2:30pm, primer sábado de cada mes. Aprenda sobre el arte folclórico a través de recorridos interactivos en las galerías, seguido por actividades artísticas participativas inspiradas por objetos del museo. EDADES 4-12 FP

Marque 29 #

## COOPER-HEWITT, NATIONAL DESIGN MUSEUM

LOS NIÑOS Y EL DISEÑO CON TARGET: IMAGINATION PLAYGROUND, 10am-mediodía, los martes. Venga a escuchar cuentos, jugar con bloques y crear materiales para explorar, construir y diseñar. EDADES 2-4 GRATIS

Marque 74 & 75 #

## EL MUSEO DEL BARRIO

¡SÚPER SÁBADO! TERCEROS SÁBADOS GRATIS EN EL MUSEO CON TARGET. 11am-8:30pm, terceros sábados del mes. ¡Venga a explorar la vibrante y diversa cultura latina! A través de conciertos gratis, exhibiciones, recorridos de galerías, talleres de arte, visitas guiadas a pje, presentaciones de cine y recitales, ¡SÚPER SÁBADO! despliega las tradiciones, expresiones culturales y lo último en arte latino. Visite [www.elmuseo.org](http://www.elmuseo.org) para los horarios y más detalles. TODAS LAS EDADES GRATIS

Marque 70 and 71 #

## FLUSHING MEADOWS CORONA PARK

VIERNES DE PASAPORTE TARGET 2010, 6:30-10pm, los viernes hasta el 27 de agosto. Traiga una manta de picnic para la 6ta temporada del festival al aire libre de música, danza y cine internacional auspiciado por el Queens Museum of Art. Cada velada comienza con danza en vivo y presentaciones musicales seguidas por una película después del atardecer. TODAS LAS EDADES GRATIS

## THE JEWISH MUSEUM

TALLER INFORMAL DE ARTE 1-4pm y LIBROS DE CUENTOS Y ARTE 1:15pm, cada domingo y EXCAVACIÓN INFORMAL - Mediodía-3pm cada segundo domingo del mes. Pinte, dibuje, esculpa, confeccione una obra de arte o escuche un cuento de la biblioteca de libros favoritos de los niños. Luego participe en una actividad de arte en las galerías del museo. O únase a una excavación arqueológica EDADES 3+ FP

Marque 72 y 73 #

## MUSEUM OF MODERN ART

RECORRIDOS PARA LOS CUATRO, 10:20-11:15am, sábados y domingos comenzando el 18 de septiembre. Observe, escuche y comparta ideas mientras explora el arte moderno y contemporáneo. Movimiento, dibujo y otras actividades de galería le dan a todos la oportunidad de participar. Cada mes se introduce un nuevo tema. EDAD 4 FP

## NATIONAL MUSEUM OF THE AMERICAN INDIAN

ESPECIALMENTE PARA NIÑOS, 10:30 y 11:45am, todos los días. Manténgase fresco en las proyecciones familiares especiales en The Screening Room del Centro George Gustav Heye. Las películas incluyen: *Wapos Bay: Mientras Fluya el Río, Elal y los Animales* y *El Último Elote* hasta el 12 de septiembre y *Popol Vuh: la Creación del Mito Quiché Maya, El Fantasma de la Milpa, Día y Noche* y *Cuentos de Wesakechak: Cómo Wesakechak Obtuvo Su Nombre*

## ¡SIENTA LO COOL EN LAS 90 INSTITUCIONES CULTURALES ASOCIADAS CON EL COOL CULTURE FAMILY PASS!

El Pase Familiar cubre la admisión general para 5 personas. Recuerde, traiga su identificación.

hasta el 7 de noviembre. Visite [www.nmai.si.edu](http://www.nmai.si.edu) para más información. TODAS LAS EDADES GRATIS

## THE NEW YORK BOTANICAL GARDEN

¡EXCAVE, SIEMBRER, COSECHE! 1:30-5:50pm, martes - domingo. Excave, deshierre, abone, siembre, cuide y coseche en las parcelas del jardín del Ruth Rea Howell Family Garden. TODAS LAS EDADES FP

## RUBIN MUSEUM OF ART,

LOS ARRIEROS DEL YAK, 10:30-11:30am, jueves. Observe, toque y explore el arte de las Himalayas inspirado por la colección. El programa se congrega en el estudio. EDADES 2-4 FP

## SOLOMON R. GUGGENHEIM MUSEUM

¡SÓLO PASE! Domingos, 1-4pm Explore lo más destacado de la colección permanente a través de proyectos creativos interactivos dirigidos por los educadores del museo. EDADES 3-10 FP

Marque 76 and 77 #

## WAVE HILL

CUENTOS EN EL JARDÍN, 11am, jueves. Cada semana, un “lector misterioso” del personal de Wave Hill comparte una historia con sus naturalistas en potencia, reunidos en un sombreado rincón del jardín. Las sesiones son únicamente al aire libre y dependen del tiempo. Nos encontramos en el Perkins Visitor Center, EDADES 3+ GRATIS

## ¡SIGA SINTIENDO LO COOL!

El evento Museum Mile Festival ya pasó, pero usted y su familia aun pueden sentir lo cool. Entérese de lo último que pasa en los museos de la milla: visite [www.coolculture.org](http://www.coolculture.org) para obtener las tarjetas Cool Culture Hunt Cards, las Guías de Actividades y más. Además:

**BUSQUE SU SUERTE—haga una visita a The Metropolitan Museum of Art. Sea una de las primeras 15 familias en someter una foto de su familia posando frente al Metropolitan Museum of Art a [family@coolculture.org](mailto:family@coolculture.org) y gane una copia de *You Can't Take a Balloon Into the Metropolitan Museum!***

### ¡FELICIDADES A QUIENES GANARON EL PREMIO CATCH THE COOL!

Felicidades a la familia Martínez del Kid Krazy Daycare, ganadores de un Stroller Maclaren, y a la familia Sullivan del Marble Hill Nursery School, ganadores de los pases VIP para ver la Macy's Thanksgiving Day Parade. Para ver una lista completa de ganadores y para ver fotos del evento, vaya a [www.coolculture.org](http://www.coolculture.org).

### COMPARTA SUS FOTOS EN LA PÁGINA FACEBOOK DE COOL CULTURE

¿Estuvo usted entre los miles de padres y niños que disfrutaron de las actividades de arte y del entretenimiento en la calle con la comunidad Cool Culture el 8 de junio? ¡Despliegue sus fotos del Festival Museum Mile en la página de Facebook de Cool Culture!

**Junta de Directores:** Lois Gelernt • Edward Jay Goldberg • Karen Lederer • Carol Matorin • Edwina Meyers • Lawrence Provette • Bevy Smith • Gail Velez • Ahmed Yearwood

**Personal:** Candice Anderson, Directora Ejecutiva • Monica Abend, Directora de Programas • Barbara Palley, Gerente de Educación • Li Zhou, Coordinadora de Programas • Lindsay Booker, Asistente de Comunicaciones

**Sábado y Domingo, 14 y 15 de agosto**

**ALETEE CON LAS MARIPOSAS**, 10am-1pm  
Observe las mariposas y dibújelas, volando y tomando sorbos de sus flores favoritas; luego haga un sombrero de mariposa para que lo luzca cuando navegue por el paisaje del Ecology Building. WAVE HILL, Bronx. TODAS LAS EDADES GRATIS

**Sábado, 21 de agosto**

**UN ARCOIRIS MEDIEVAL CON CARLEEN COULTER**, 1pm  
Venga a participar en un taller familiar en la galería y aprenda sobre la Europa medieval a través del arte y la arquitectura de la época, THE CLOISTERS MUSEUM AND GARDEN, Manhattan. EDADES 4-12 FP

**HISTORIA PARTICIPATIVA: DÍAS DE PERROS EN EL VERANO**, Mediodía-3pm

¿Sabía que el Rey Rufus amaba los perros?  
Sepa algo sobre los perros del Rey Rufus y de su importancia en la finca, con las cartas del Rey Rufus, además de historias, libros de cuentos, canciones y proyectos manuales. KING MANOR MUSEUM, Queens. ALL AGES FP

**Domingo, 22 de agosto**

**TARGET FREE SUNDAYS—PRESENTACIÓN INTERACTIVA: TEATRO DE MARIONETAS DE NEW YORK**, 1pm

Vea una presentación del New York City Puppet Theatre, el más antiguo teatro de marionetas en el país, fundado por afroamericanos. STUDIO MUSEUM IN HARLEM, Manhattan. ALL AGES FREE

**Martes-Jueves, 24 y 26 de agosto**

**SEMANA DE LAS FUERZAS AÉREAS**

¡Le damos la bienvenida a las fuerzas aéreas en New York City! El muelle del Intrepid estará revestido de despliegues y divertidas piezas interactivas de la Fuerza Aérea con demostraciones educativas y una ceremonia especial en la cubierta de despegue del Intrepid. INTREPID SEA, AIR & SPACE MUSEUM, Manhattan. TODAS LAS EDADES FP

**Sábado, 28 de agosto**

**TAMBOR TAIKO JAPONÉS: PRESENTACIÓN DE FAMILIA**, 3pm

Únase a *Taikozza*, un grupo japonés de percusión que usa grandes tambores taiko en forma de barril, shakuhachi, flautas de bambú que se conocen como fue, y el Koto — un instrumento de 13 cuerdas, para una maravillosa presentación de música y danza basada en las que tradicionalmente se presentan en los festivales japoneses. MUSEUM OF THE CITY OF NEW YORK, Manhattan. TODAS LAS EDADES FP

**Sábado y domingo, 28 y 29 de agosto**

**CINE FAMILIAR Y TALLER: CONSTRUYA UN AUTO VELOZ**, 12:30pm

Ria a carcajadas mientras Harold Lloyd maneja el último tranvía impulsado por caballo a través del Arco de Washington Square en esta clásica película silente, *Speedy!* Después corra a nuestro taller para crear un carruaje de caballos o un tren elevado para llevar a casa. NEW YORK TRANSIT MUSEUM, Brooklyn. TODAS LAS EDADES FP

**Sábado, 11 de septiembre**

**INMERSO EN LA HISTORIA: REGRESO A LA ESCUELA**  
Prepárese para el regreso a la escuela con historias para toda la familia, manualidades y otras actividades. Para saber más visite [www.kingmanor.org](http://www.kingmanor.org). KING MANOR MUSEUM, Queens. TODAS LAS EDADES FP

**Sábado y domingo 11 y 12 de septiembre**

**DÍAS DE COSECHA**, 1-4pm

Celebre la cosecha del 2010 como lo hacían los brooklynianos años atrás. Venga a cosechar, cocinar y comer las papas que se sembraron en mayo. Trabaje con la prensa de sidra, haga mantequilla, haga carreras en sacos de papas y vea cómo se teje el lino viendo funcionar una antigua máquina de rueda. LEFFERTS HISTORIC HOUSE, Brooklyn. TODAS LAS EDADES GRATIS

**Domingo, 12 de septiembre**

**DOMINGOS GRATIS CON TARGET—CON LAS MANOS**

MUCHAS MANOS ALIGERAN EL TRABAJO: COLOGRAFÍA COMUNITARIA, Mediodía -3pm  
Únase a una colaboración especial con el proyecto The Laundromat, una organización sin fines de lucro basada en la comunidad y dirigida por la artista Rosemary Taylor; trabaje en conjunto para experimentar con la forma abstracta y tintas de colores y hacer una serie de impresos colográficos. STUDIO MUSEUM IN HARLEM, Manhattan. TODAS LAS EDADES GRATIS

**Domingo, 26 de septiembre**

**¡MUÉVALO POR SUKKOT!** 1-4pm

Diseñe un colorido móvil, usando tela, tubos, papel hecho a mano, esterilla, alambre y más. Cuélgelo en una sukkah o muévelo como un instrumento musical. THE JEWISH MUSEUM, Manhattan. EDADES 3+ GRATIS

**Marque 72 y 73 #**

**Sábado, 2 de octubre**

**FIESTA DEL CHILE**

La tradición más caliente del otoño en Nueva York presenta música y danza de la regiones en el mundo donde se ama el chile. Además habrán talleres, demostraciones de comida (y pruebas) y una cabaña de chile y chocolate. BROOKLYN BOTANIC GARDEN, Brooklyn. TODAS LAS EDADES FP

**DÍA INTERNACIONAL DE LA NO VIOLENCIA**  
Únase a nosotros todo el día para una celebración del arte y la paz con presentaciones interactivas, demostraciones, búsquedas de tesoros, y mucho más. Para más información visite [www.rmanyc.org](http://www.rmanyc.org) RUBIN MUSEUM OF ART, Manhattan. TODAS LAS EDADES FP

**Sábado, 9 de octubre**

**HISTORIA PARTICIPATIVA: COSECHA**, Mediodía-3pm  
Aprenda sobre el tiempo de la cosecha con historias que le gustarán a la familia, manualidades, y otras actividades. Para saber más, visite [www.kingmanor.org](http://www.kingmanor.org). KING MANOR MUSEUM, Queens. TODAS LAS EDADES FP

**Lunes, 11 de octubre**

**DINOSAURIOS Y MÁS con RICHIE MIRISSIS**, 1:30-3:30pm  
Únase al aficionado de los dinosaurios, Richie Mirissis, para que le presente unos increíbles fósiles, modelos tridimensionales, y objetos de interés de su enorme colección. Haga el molde de un fósil con plastilina con la ayuda de los voluntarios expertos. STATEN ISLAND ZOO, Staten Island. EDADES 5+ FP

**Sábado, 16 de octubre**

**SOCIALIZANDO CON LOS THUNDERBIRD**, 7-10pm  
Únase a los danzantes y cantantes de los Indios Thunderbird, dirigidos por Louis Mofsie, (Hopi/Winnebago), en una velada de danza tradicional social. Heyna Second Sons es el grupo de tambores que se presentará. NATIONAL MUSEUM OF THE AMERICAN INDIAN, Manhattan. TODAS LAS EDADES GRATIS

**Sábado, 23 de octubre**

**CONOZCA A LOS AUTORES: PAUL DUBOIS JACOBS Y JENNIFER SWENDER**, 1:30pm

Los autores Paul DuBois Jacobs y Jennifer Swender prestan sus voces a una alegre y melodiosa lectura de sus clásicos, *My Subway Ride* y *The Deaf Musicians*. NEW YORK TRANSIT MUSEUM, Brooklyn. TODAS LAS EDADES FP

**30 de octubre**

**FESTIVAL DE OTOÑO**, mediodía-2pm  
Venga a celebrar el fin de la temporada de cosecha, y el último día del mercado Weeksville's Farmers Market. Disfrute de la comida, los recorridos gratis de las históricas casas de Hunterly Road, paseos a caballo con los Black Cowboys, clases de cocina para niños (se requiere inscripción), ¡y la Cuarta Competencia Anual Weeksville Iron Chef! WEEKSVILLE HERITAGE CENTER, Brooklyn. TODAS LAS EDADES GRATIS

**FP = Gratis con el Cool Culture Family Pass**  
**FREE = Gratis para todo**

**HALLOWEEN****¡Divertidos Sustos para Toda la Familia!****Sábado, 23 de octubre**

**FIESTA DE HALLOWEEN 11am-2pm**

Aúllen de felicidad en la fiesta anual de Halloween en el New York Police Museum's. NEW YORK CITY POLICE MUSEUM, Manhattan. EDADES 3-12 FP

**Sábado, 30 de octubre**

**DÍA DE LOS MUERTOS Mediodía-4:30pm**

Disfrute de un día lleno de diversión para toda la familia con talleres participativos, cuentos con las Hermanas Colorado y Michael Heralda y presentaciones de danza por Cetilitzli Nauhcampa (Mexico). NATIONAL MUSEUM OF THE AMERICAN INDIAN, Manhattan. TODAS LAS EDADES GRATIS

**CAMINATA EMBRUJADA Y CARNAVAL**

**DE HALLOWEEN Mediodía-3 pm**

En lo profundo de Prospect Park se encuentra Lookout Hill, hogar de la caminata embrujada Haunted Walk de Prospect Park. Arriésguese con los fantasmas y duendes que se esconden tras los árboles, ¡listos para darle tremendo susto! Los niños pequeños deben estar con adultos. Lluvia o Sol. PROSPECT PARK, Brooklyn. TODAS LAS EDADES GRATIS

**Sábado y domingo, 30 y 31 de octubre**  
**BOO EN EL ZOO**

En esta extrema fiesta de Halloween se la pasa un tan bien que asusta. Observe a los animales devorarse sus golosinas de Halloween, recorra el establo embrujado, haga festivas manualidades mientras vive las emociones y sustos del zoológico en esta temporada tan misteriosa. Póngase su disfraz de Halloween, muchos de los empleados también los tendrán. PROSPECT PARK ZOO, Brooklyn. TODAS LAS EDADES GRATIS

**HALLOWEEN ESPELUZNANTE Mediodía-5pm**

Fijese otra vez en las criaturas que dan terror. Es posible que le gusten. Aprenda a través de manualidades y experimentos por qué las arañas y los gusanos cumplen sorprendentes labores en la naturaleza y cómo sin su aportación la pasaríamos mal. PROSPECT PARK AUDUBON CENTER, Brooklyn. TODAS LAS EDADES GRATIS

**ESQUELETOS RECORTADOS 1-4pm**

Haga su propia banda de cabeza usando la tradicional técnica artística Scharen-Knippen de cortar papel. LEFFERTS HISTORIC HOUSE, Brooklyn. TODAS LAS EDADES GRATIS

**HISTORIAS DE TERROR DEL PASADO 2 y 3 pm**

Asegúrese de sentarse junto a alguien con más valor que usted. Formen un círculo y escuchen a la maestra narradora, Tammy Hall, seguir la tradición de mantener vivos los cuentos de horror como "The Legend of Pope's Lane," "The Domine's Ride," y más. LEFFERTS HISTORIC HOUSE, Brooklyn. TODAS LAS EDADES GRATIS

**BRONX**

- 1. BRONX MUSEUM OF THE ARTS**  
1040 Grand Concourse en 165th Street | www.bxma.org | (718) 681-6000  
Horario: Lunes, jueves y sábados-domingos 12-6pm; Viernes 12-8pm.  
Tren: **E D 4** | Bus: Bx1, Bx2 o Liberty Express BxM4
- 2. THE NEW YORK BOTANICAL GARDEN**  
Bronx River Parkway en Fordham Road | www.nybg.org | (718) 817-8700  
Horario: Martes a domingos de 10am-6pm.  
Tren: **E D 4** transferencia al Bx26 | Bus: Bx26
- 3. VAN CORTLANDT HOUSE MUSEUM**  
Broadway en West 246th Street | www.vancortlandthouse.org | (718) 543-3344  
Horario: Martes-viernes de 10am-3pm, sábados-domingos de 11am-4pm.  
Tren: **1** | Bus: Bx9 o Liberty Express BxM3
- 4. WAVE HILL**  
675 West 249th Street en Independence Avenue | www.wavehill.org | (718) 549-3200  
Horario: Martes a domingo de 9am-4:30pm; 15 de abril al 14 de octubre de 9am-5:30pm  
Tren: **4** transferencia al Bx7 | Bus: Bx7 o Bx1

**BROOKLYN**

- 5. BROOKLYN BOTANIC GARDEN**  
1000 Washington Avenue | www.bbg.org | (718) 623-7200  
Horario: Martes a viernes de 8am-4:30pm, Sábados-domingos y feriados de 10am-4:30pm hasta el 8 de marzo + 9 de marzo-31 de octubre martes-viernes de 8am-6pm, sábados-domingos y feriados de 10am-6pm.  
Tren: **2 3** | Bus: B41, B43, B48, o B71
- 6. BROOKLYN CHILDREN'S MUSEUM**  
145 Brooklyn Avenue | www.brooklynkids.org | (718) 735-4400  
Horario: Sábado-domingo de 10am-6pm y miércoles-viernes de 1-6pm (Totally Tots abre a las 11am), viernes 26 de setiembre-24 de octubre abierto hasta las 8pm  
Tren: **3 A C** | Bus: B25 B43 B44 B45 o B65  
Entrada gratuita: Sábado-domingo antes de las 11am y viernes 26 de setiembre-24 de octubre de 5-8pm
- 7. BROOKLYN HISTORICAL SOCIETY**  
128 Pierrepont Street | www.brooklynhistory.org | (718) 222-4111  
Horario: de atención: Miércoles-domingo de 12-5pm, Sábado de 10am-5pm. Tren: **A C F M R 2 3 4 5** | Bus: B25, B26, B38, B41, B51, B52, B65 o B67
- 8. BROOKLYN MUSEUM**  
200 Eastern Parkway | www.brooklynmuseum.org | (718) 638-5000  
Horario: Miércoles-viernes de 10am-5pm, Sábado-domingo de 11am-6pm, Primer sábado del mes de 11am-11pm  
Tren: **2 3** | Bus: B41, B48, B69, o B71  
Paga lo que quieras: Miércoles-domingo, todo el día
- 9. LEFFERTS HISTORIC HOUSE**  
Flatbush Avenue & Empire Boulevard, ien el parque | http://www.prospectpark.org/visit/ places/lefferts | (718) 789-2822  
Horario: Sábado-domingo y feriados de escuelas públicas de 12-4pm hasta el 29 de marzo del 2009.  
Tren: **B C S** | Bus: B12, B16, B41, B43 o B48.
- 10. MOCADA | MUSEUM OF CONTEMPORARY AFRICAN DIASPORAN ART**  
80 Hanson Place | www.mocada.org | (718) 230-0492  
Horario: Miércoles-domingo 11am-6pm. Tren: **B C D M Q R 2 3 4 5** | Bus: B25, B26, B38, B41, B45, B52, B63, B65 o B67. Paga lo que quieras: Miércoles-domingo, todo el día.
- 11. NEW YORK TRANSIT MUSEUM**  
Boerum Place en Schermerhorn Street | www.mta.info/museum | (718) 694-1600  
Horario: Martes-viernes de 10am-4pm, Sábado-domingo de 12pm-5pm.

- Tren: **A C F G M N R 2 3 4 5** | Bus: B25, B26, B37, B38, B41, B45, B52, B61, B67 o B75
- 12. PROSPECT PARK AUDUBON CENTER**  
Lincoln Road & Ocean Avenue | www.prospectpark.org/visit/ places/audubon | (718) 287-3400  
Horario: Sábado-domingo y feriados de escuelas públicas de 12-4pm.  
Tren: **B C S** | Bus: B12, B16, B41, B43 o B48
  - 13. PROSPECT PARK ZOO**  
450 Flatbush Avenue | www.prospectparkzoo.org | (718) 399-7339  
Horario: Diariamente de 10am- 4:30pm.  
Tren: **C S** | Bus: B16, B41, B43 o B48
  - 14. WEEKSVILLE HERITAGE CENTER**  
1698 Bergen Street | www.weeksvillesociety.org | (718) 756-5250  
Horario: Tours martes- viernes a la 1pm, 2pm y 3pm; Sábado de 11am-3pm.  
Tren: **A C 3 4** | Bus: B15, B45, o B65
  - 15. WYCKOFF FARMHOUSE MUSEUM**  
5816 Clarendon Road, en el parque | www.wyckoffassociation.org | (718) 629-5400  
Horario: Martes-sábado de 10am-4pm.  
Tren: **2 5** al B8 | Bus: B7 o B47

**MANHATTAN**

- 16. AMERICAN FOLK ART MUSEUM**  
45 West 53rd Street | www.folkartmuseum.org | (212) 265-1040  
Horario: Martes-jueves y sábado-domingo de 10:30am-5:30pm; viernes de 10:30am-7:30pm.  
Tren: **B D E F N O R V 1 2** | Bus: M1, M2, M3, M4, M5, M6 o M7
- 17. AMERICAN MUSEUM OF NATURAL HISTORY**  
Central Park West y 79th Street | www.amnh.org | (212) 769-5100  
Horario: Diariamente de 10am-5:45pm.  
Tren: **B C 1** | Bus: M7, M10, M11, M79, M86 o M104 Paga lo que quieras: Todos los días, todo el día.
- 18. ANNE FRANK CENTER**  
38 Crosby Street, 5to piso | www.annefrank.com | (212) 431-7993  
Horario: Lunes-viernes 10am-4pm. 1er domingo de cada mes, 11am-4pm (excepto enero, julio y agosto)  
Tren: **6 J M Z N O R W** | Bus: M1, M6
- 19. ASIA SOCIETY**  
725 Park Avenue y 70th Street | www.asiasociety.org | (212) 288-6400  
Horario: Martes-domingo de 11am-6pm, viernes de 11am-9pm.  
Tren: **F 6** | Bus: M1, M2, M3, M4, M101, M102 o M30
- 20. ASIAN AMERICAN ARTS CENTRE**  
26 Bowery, 3rd Fl | www.artspiral.org | (212) 233-2154  
Horario: Lunes-miércoles, viernes de 12:30 - 6:30pm, jueves de 12:30-7:30pm.  
Tren: **S B D J M O R W 4 5 6** | Bus: M103 M15
- 21. THE CATHEDRAL CHURCH OF ST. JOHN THE DIVINE**  
1047 Amsterdam Ave. | www.stjohndivine.org | (212) 316-7490  
Horario: Lunes-viernes 7am-6pm, domingo 7am-7pm.  
Tren: **1** | Bus: M4, M104, M11
- 22. CENTER FOR ARCHITECTURE**  
536 LaGuardia Place | www.aiany.org/center-forarchitecture | (212) 683-0023  
Horario: Lunes-viernes de 9am-8pm, sábado de 11am-5pm  
Tren: **A B C D E F R V W** | Bus: M5 o M21
- 23. CENTER FOR JEWISH HISTORY**  
15 West 16th St. | www.cjh.org | (212) 294-8301  
Horario: Lunes 9:30am-7:30pm, martes-jueves 9:30-5pm, viernes 9am-3pm, domingo 11am-5pm  
Tren: **1 2 3** | Bus: M1, M2, M5, M6, M7, M14, M23
- 24. CENTRAL PARK ZOO**  
Fifth Avenue at 64th Street | www.centralparkzoo.org | (212) 439-6500  
Horario: Diariamente de 10am-4:30pm.  
Tren: **F N 6** | Bus: M1, M2, M3 o M4
- 25. CHELSEA ART MUSEUM**  
556 West 22nd Street | www.chelseartmuseum.org | (212) 255-0719  
Horario: Martes-sábado 11am-6pm  
Tren: **C E** | Bus: M11, M23
- 26. CHILDREN'S GALLERIES FOR JEWISH CULTURE**  
515 West 20th Street, Suite 4E | www.jcllcm.com | (212) 924 4500  
Horario: Lunes de 3pm-6pm, domingo de 2pm-5pm  
Tren: **A C E L 1 2 3** | Bus: M11, M14 o M23
- 27. CHILDREN'S MUSEUM OF MANHATTAN**  
212 West 83rd Street | www.cmom.org | (212) 721-1234  
Horario: Martes-domingo de 10am-5pm.  
Tren: **B C 1** | Bus: M7, M10, M11, M79 o M104  
Entrada gratuita: Primer viernes del mes, de 5-8pm.
- 28. CHILDREN'S MUSEUM OF THE ARTS**  
182 Lafayette Street | www.cmany.org | (212) 274-0986  
Horario: Miércoles, viernes-domingo de 12pm-5pm, jueves de 12pm-6pm.  
Tren: **B D E N R V 6** | Bus: M1 o M6  
Paga lo que quieras: jueves de 4pm-6pm.
- 29. THE CLOISTERS**  
99 Margaret Corbin Drive, Fort Tryon Park | www.metmuseum.org/cloisters | (212) 923-3700  
Horario: Martes-domingo de 9:30am-4:45pm.  
Tren: **A** | Bus: M4  
Paga lo que quieras: Diariamente, todo el día
- 30. COOPER-HEWITT, NATIONAL DESIGN MUSEUM**  
2 East 91st Street | www.ndm.si.edu | (212) 849-8400  
Horario: Lunes-viernes de 10am-5pm, Sábado de 10am-6pm, domingo de 12-6pm.  
Tren: **4 5 6** | Bus: M1, M2, M3, M4, o M106
- 31. THE DRAWING CENTER**  
35 Wooster Street | www.drawingcenter.org | (212) 219-2166  
Horario: Miércoles 12pm-6pm, jueves 12pm-8pm, viernes-domingo 12pm-6pm.  
Tren: **A C E N O R W J M Z 1 6** | Bus: BxM40
- 32. DYCKMAN FARMHOUSE MUSEUM**  
4881 Broadway y 204th Street | www.dyckmanfarmhouse.org | (212) 304-9422  
Horario: Miércoles-sábado de 11am-4pm, domingo de 12pm-4pm  
Tren: **A 1** | Bus: Bx7 Bx12 Bx20 BxM1 M100
- 33. EL MUSEO DEL BARRIO**  
1230 Fifth Avenue | www.elmuseo.org | (212) 831-7272  
Horario: Miércoles-sábado 11am-6pm.  
Tren: **6** | Bus: M1, M3, o M4
- 34. FDNY FIRE ZONE**  
34 West 51st Street | www.fdnnyfirezone.org | (212) 698-4520  
Horario: Lunes-sábado de 9am-7pm, domingo de 11am-5pm.  
Tren: **B D E V** | Bus: M5, M6, M7, M27 o M50.
- 35. GRACIE MANSION**  
East End Avenue y 88th Street | (212) 570-4773  
Horario: Tours los miércoles a las 10am, 11am, 1pm, y 2pm. Es necesario hacer reservaciones.  
Tren: **4 5 6** | Bus: M86
- 36. THE HISPANIC SOCIETY OF AMERICA LIBRARY AND MUSEUM**  
613 West 155th Street | www.hispanicsociety.org | (212) 926-2234  
Horario: Martes-sábado de 10am-4:30pm, domingo de 1-4pm.  
Tren: **1** | Bus: M4 o M5
- 37. THE INTERNATIONAL CENTER OF PHOTOGRAPHY**  
1133 Avenue of the Americas at 43rd Street

- Street | www.icp.org | (212)857-0000  
Horario: Martes-jueves de 10am-6pm, viernes de 10am-8pm, Sábado-domingo de 10am-6pm  
Tren: **A B C D E F G H R V W 1 2 3 7** | Bus: M5, M6, M7 Paga lo que quieras: viernes de 5-8pm
- 38. INTREPID SEA, AIR & SPACE MUSEUM**  
Pier 86, W 46th Street y 12th Avenue | www.intrepidmuseum.org | (212) 245-0072  
Horario: 1 de octubre - 31 de marzo: martes-domingo de 10am-5pm. 1 de abril - 30 de setiembre: Lunes-viernes de 10am-5pm  
Sábado-domingo y feriados de 10am-6pm  
Tren: **A C E N O R S W 1 2 3 7** | Bus: M34, M42, M50x
  - 39. JAPAN SOCIETY**  
333 E 47th Street | www.japansociety.org | (212) 832-1155  
Horario: Durante las fechas de exhibición, martes-jueves de 11am-6pm, viernes de 11am-9pm, sábado y domingo de 11am-5pm  
Tren: **E V 4 5 6 7 S** en Grand Central | Bus: M15, M2, M42, M5, M101 o M102
  - 40. THE JEWISH MUSEUM**  
1109 Fifth Avenue | www.jewishmuseum.org | (212) 423-3200  
Horario: Sábado-miércoles de 11am-5:45pm, jueves de 11am-8pm.  
Tren: **4 5 6** | Bus: M1, M2, M3 o M4
  - 41. MERCHANT'S HOUSE MUSEUM**  
29 E 4th Street | www.merchantshouse.org | (212) 777-1089  
Horario: Jueves-lunes de 12-5pm  
Tren: **B F N R 6** | Bus: M1, M5, M6, M102
  - 42. THE METROPOLITAN MUSEUM OF ART**  
1000 Fifth Avenue | www.metmuseum.org | (212) 535-7710  
Horario: Martes-jueves y domingo de 9:30-5:30pm, viernes-sábado de 9:30am-9pm.  
Tren: **4 5 6** | Bus: M1, M2, M3 o M4  
Paga lo que quieras: Diariamente, todo el día.
  - 43. THE MORGAN LIBRARY & MUSEUM**  
225 Madison Avenue | www.themorgan.org | (212) 685- 0008  
Horario: Martes-jueves de 10:30am-5pm, viernes de 10:30am-9pm, sábado de 10am-6pm, domingo de 11am-6pm.  
Tren: **B D F V 4 5 6 7** | Bus: M2, M3, M4 o Q32 .
  - 44. MORRIS-JUMEL MANSION**  
65 Jumel Terrace | www.morrisjumel.org | (212) 923- 8008  
Horario: Miércoles-domingo de 10am-4pm.  
Tren: **C** | Bus: M2, M3, M18 o M101
  - 45. MOUNT VERNON HOTEL MUSEUM AND GARDEN**  
421 East 61st Street | www.mvhm.org | (212) 838-6878  
Horario: Jueves-domingo 11am-4pm (cerrado en los principales días festivos)  
Tren: **N R W** | Bus: M15, M31, o M57
  - 46. THE MUSEUM AT THE FASHION INSTITUTE OF TECHNOLOGY**  
Seventh Avenue en 27th Street | www.fitnyc.edu/museum | (212) 217-4560  
Horario: Martes-viernes de 12-8pm, sábado de 10am-5pm.  
Tren: **C F V R W 1** | Bus: M10
  - 47. MUSEUM AT ELDRIDGE STREET**  
12 Eldridge St. | www.eldridgestreet.org | (212) 348-8300  
Horario: Domingo-jueves 10am-5pm. Recorridos cada media hora. Tren: **F** | Bus: M9, M15
  - 48. MUSEUM OF AMERICAN FINANCE**  
48 Wall Street | www.financialhistory.org | (212) 908-4110  
Horario: Lunes-viernes de 10am-4pm. Tren: **1 2 3 4 5 J M R W** | Bus: M1 M9 o M15
  - 49. MUSEUM OF ARTS & DESIGN**  
2 Columbus Circle | www.madmuseum.org | (212) 956-3535  
Horario: Miércoles-domingo de 11am-6pm, abierto hasta las 9pm los jueves (a partir del 1 de octubre)

Tren: **A B C D N**  
**Q R W 1** | Bus: M5 M7 M10 M20 o M104  
Paga lo que quieras: Jueves de 6-9pm

**50. MUSEUM OF BIBLICAL ART**  
1685 Broadway | [www.mobia.org](http://www.mobia.org) | (212) 408-1500  
Horario: Martes-miércoles y viernes-domingo de 10am-6pm, jueves de 10am-8pm.  
Tren: **A B C D 1** | Bus: M7, M11 o M104.  
Paga lo que quieras: Martes-domingo, todo el día.

**51. MUSEUM OF CHINESE IN AMERICA**  
215 Centre Street | [www.mocanyc.org](http://www.mocanyc.org) | (212) 619-4785  
Horario: Cerrado hasta el 26 de Junio del 2009. Llame para información sobre los nuevos horarios de atención.  
Tren: **M Z N Q R W 6** | Bus: M1, M6 o B51

**52. MUSEUM OF JEWISH HERITAGE - A LIVING MEMORIAL TO THE HOLOCAUST**  
36 Battery Place | [www.mjhnyc.org](http://www.mjhnyc.org) | (646) 437-4200  
Horario: Domingo-martes y jueves de 10am-5:45pm, miércoles de 10am-8pm, viernes de 10am-3pm  
Tren: **M R W Z 4 5** | Bus: M1, M6, M9, M15 o M20

**53. MUSEUM OF MODERN ART**  
11 West 53rd Street | [www.moma.org](http://www.moma.org) | (212) 708-9400  
Horario: Miércoles-jueves y sábado-lunes de 10:30am-5:30pm, viernes de 10:30am-8pm.  
Tren: **D E F V** | Bus: M1, M2, M3, M4, o M5

**54. MUSEUM OF THE CITY OF NEW YORK**  
1220 Fifth Avenue | [www.mcny.org](http://www.mcny.org) | (212) 534-1672  
Horario: Martes-domingo de 10am-5pm.  
Tren: **2 3 6** | Bus: M1, M3, M4, o M106.  
Paga lo que quieras: Martes-domingo, todo el día. | Entrada gratuita: domingo de 10am-12pm.  
Para los residentes del este de Harlem martes-domingo, todo el día

**55. NATIONAL ACADEMY MUSEUM**  
1083 Fifth Avenue y 89th Street | [www.nationalacademy.org](http://www.nationalacademy.org) | (212) 369-4880  
Horario: Miércoles-jueves de 12-5pm, viernes-domingo de 11am-6pm.  
Tren: **4 5 6** | Bus: M1, M2, M3, o M4

**56. NATIONAL JAZZ MUSEUM IN HARLEM**  
104 E 126th St. | [www.jazzmuseuminharlem.org](http://www.jazzmuseuminharlem.org) | (212) 219-0302  
Horario: Lunes-viernes, 10am-4pm Tren **4 5 6**

**57. NATIONAL MUSEUM OF THE AMERICAN INDIAN**  
One Bowling Green | [www.nmai.si.edu](http://www.nmai.si.edu) | (212) 514-3700  
Horario: Lunes-miércoles y viernes-domingo de 10am-5pm, jueves de 10am-8pm.  
Tren: **M N R Z 1 4 5** | Bus: M1, M6, M15.

**58. NEW YORK CITY FIRE MUSEUM**  
278 Spring Street | [www.nycfiremuseum.org](http://www.nycfiremuseum.org) | (212) 691-1303  
Horario: Martes-sábado de 10am-5pm, domingo de 10am-4pm.  
Tren: **C E 1** | Bus: M10 o M21

**59. THE NEW YORK CITY POLICE MUSEUM**  
100 Old Slip | [www.nycpolicemuseum.org](http://www.nycpolicemuseum.org) | (212) 480-3100  
Horario: Lunes-sábado de 10am-5pm. Tren: **J M R W Z 1 4 5** | Bus: M10 o M21. Paga lo que quieras: lunes-domingo, todo el día.

**60. NEW YORK HISTORICAL SOCIETY**  
170 Central Park West | [www.nyhistory.org](http://www.nyhistory.org) | (212) 873-3400  
Horario: Martes-jueves y sábado de 10am-6pm, viernes de 10am-8pm, domingo de 11am-5:45pm. Tren: **B C** | Bus: M10 o M79

**61. THE PALEY CENTER FOR MEDIA**  
25 West 52nd Street | [www.mtr.org](http://www.mtr.org) | (212) 621-6800  
Horario: Martes-miércoles, viernes-domingo de 12pm-6pm, jueves de 12pm-8pm

Tren: **B D F N R V W** | Bus: Southbound en Fifth Avenue, Broadway y Seventh Avenue; northbound en Madison Avenue y Avenue of the Americas (Sixth Avenue)

**62. RUBIN MUSEUM OF ART**  
150 West 17th Street | [www.rmanyc.org](http://www.rmanyc.org) | (212) 620-5000  
Horario: Lunes y jueves de 11am-5pm, miércoles de 11am-7pm, viernes de 11am-10pm y sábado-domingo de 11am-6pm.  
Tren: **A C E F L V 1 2 3** | Bus: M6, M7 o M20.

**63. SCHOMBURG CENTER FOR RESEARCH IN BLACK CULTURE**  
515 Malcolm X Boulevard | [www.nypl.org/research/sc](http://www.nypl.org/research/sc) | (212) 491-2200  
Horario: Lunes-miércoles de 12-8pm, jueves y viernes de 11am-6pm, Sábado de 10am-5pm y con previa cita.  
Tren: **2 3** | Bus: M7 o M102

**64. THE SKYSCRAPER MUSEUM**  
39 Battery Place | [www.skyscraper.org](http://www.skyscraper.org) | (212) 968-1961  
Horario: Miércoles-domingo de 12-6pm.  
Tren: **J M R W Z 1 4 5** | Bus: M1, M6, M9, M15 o M20

**65. SOLOMON R. GUGGENHEIM MUSEUM**  
1071 Fifth Avenue | [www.guggenheim.org](http://www.guggenheim.org) | (212) 423-3500  
Horario: Sábado-miércoles de 10am-5:45pm, viernes de 10am-7:45pm.  
Tren: **4 5 6** | Bus: M1, M2, M3 o M4  
Paga lo que quieras: viernes de 5:45pm-7:15pm.

**66. SONY WONDER TECHNOLOGY LAB**  
56th St & Madison Avenue | [www.sonywondertechlab.com](http://www.sonywondertechlab.com) | (212) 833-8100  
Horario: Martes-sábado de 10am-5pm, Sun 12/9 12-5pm.  
Tren: **E N R V** | Bus: M1, M2, M3, M4 o Q32

**67. SOUTH STREET SEAPORT MUSEUM**  
12 Fulton Street | [www.southstseaport.org](http://www.southstseaport.org) | (212) 748-8600  
Horario: Noviembre-marzo: viernes-domingo de 10am-5pm; abril-octubre: martes-domingo de 10am-6pm  
Tren: **A C J M Z 2 3 4 5** | Bus: M15

**68. THE STUDIO MUSEUM IN HARLEM**  
144 West 125th Street | [www.studiomuseum.org](http://www.studiomuseum.org) | (212) 864-4500  
Horario: Miércoles-viernes de 12-6pm; sábado de 10am-6pm, domingo de 12-6pm.  
Tren: **A B C D 2 3 4 5 6** | Bus: M2, M7, M10, M100, M101, M102 o BX15.

**69. WHITNEY MUSEUM OF AMERICAN ART**  
945 Madison Avenue | [www.whitney.org](http://www.whitney.org) | (800) WHITNEY  
Horario: Miércoles-jueves y sábado-domingo de 11am-6pm, viernes de 1pm-9pm.  
Tren: **6** | Bus: M1, M2, M3, M4, M30, M72 o M79.

**70. YESHIVA UNIVERSITY MUSEUM**  
15 West 16th Street | [www.yumuseum.org](http://www.yumuseum.org) | (212) 294-8330  
Horario: Martes-jueves y domingo de 11am-5pm.  
Tren: **A C E F L N Q R V W 1 2 3**  
Bus: M2, M3, M5, M6 o M7

**QUEENS**

**71. FLUSHING COUNCIL ON CULTURE & ARTS**  
Ayuntamiento de Flushing, 137-35 Northern Blvd | [www.flushingtowndhall.org](http://www.flushingtowndhall.org) | (718) 463-7700  
Horario: Jueves-domingo 12-5pm.  
Tren: **7** | Bus: Q1, Q13, Q25, Q34, Q28, Q44, Q65, Q66

**72. JAMAICA CENTER FOR ARTS & LEARNING**  
161-04 Jamaica Avenue | [www.jcal.org](http://www.jcal.org) | (718) 658-7400  
Horario: Martes-jueves de 10am-7pm, lunes y sábado de 9am-5pm.  
Tren: **E F J** | Bus: Q1, Q2, Q3, Q4, Q5, Q6, Q8, Q9, Q9A, Q21, Q24, Q31, Q34, Q36, Q41, Q42, Q43, Q44, Q54, Q56, Q65, Q83, Q84, Q85, Q110, Q112 o Q113. Paga lo que quieras: jueves-domingo, todo el día.

**73. KING MANOR MUSEUM**  
150-03 Jamaica Avenue | [www.kingmanor.org](http://www.kingmanor.org) | (718) 206-0545  
Horario: Jueves-viernes de 12-2pm, sábado-domingo de 1-5pm.  
Tren: **E F J Z** | Bus: Q24, Q42, Q43, Q44, Q54, Q56 o Q83

**74. THE LOUIS ARMSTRONG HOUSE**  
34-56 107th St. | [www.louisarmstronghouse.org](http://www.louisarmstronghouse.org) | (718) 478-8274  
Horario: Martes-viernes 10am-5pm, sábado-domingo 12pm-5pm. Tren: **7** | Bus: Q48

**75. MUSEUM OF THE MOVING IMAGE**  
35th Av. Y 36th St. | [www.movingimage.us](http://www.movingimage.us) | (718) 784-4520  
Horario: Miércoles-jueves 11am-5pm, viernes 11am-8pm, sábado-domingo 11am 6:30pm.  
Tren: **E G N R** | Bus: Q66 o Q101

**76. NEW YORK HALL OF SCIENCE**  
47-01 111th Street, Flushing Meadows-Corona Park | [www.nyscience.org](http://www.nyscience.org) | (718) 699-0005  
Horario: Martes-jueves de 9:30am-2pm, viernes de 9:30am-5pm, sábado-domingo de 10am-6pm, septiembre a marzo. Abierto los lunes de 9:30-2pm así como de abril a junio. Semanas de feriados: Lunes a viernes de 9:30am-5pm y sábado-domingo de 10am-6pm.  
Tren: **7** | Bus: Q23 or Q58

**77. NOGUCHI MUSEUM**  
9-01 33rd Road | [www.noguchi.org](http://www.noguchi.org) | (718) 204-7088  
Horario: Miércoles-viernes de 10am-5pm, sábado-domingo de 11am-6pm.  
Tren: **N W F** | Bus: Q103. Paga lo que quieras: Primer viernes de cada mes.

**78. P.S. 1 CONTEMPORARY ART CENTER**  
22-25 Jackson Avenue at 46th Avenue | [www.ps1.org](http://www.ps1.org) | (718) 784-2084  
Horario: Jueves-lunes de 12-6pm.  
Tren: **E G V 7** | Bus: B61 Q67

**79. QUEENS BOTANICAL GARDEN**  
43-50 Main Street, en el parque | [www.queensbotanical.org](http://www.queensbotanical.org) | (718) 886-3800  
Horario: Martes-domingo de 8am-4:30pm, de noviembre a marzo, martes-viernes de 8am-6pm, sábado-domingo de 8am-7pm de abril a octubre. Tren: **7** | Bus: Q44 Q20

**80. QUEENS HISTORICAL SOCIETY AT KINGSLAND HOMESTEAD**  
143-35 37th Avenue | [www.queenshistorical-society.org](http://www.queenshistorical-society.org) | (718) 939-0647  
Horario: Martes, sábado-domingo de 2:30-4:30pm.  
Tren: **7** | Bus: Q13 Q28

**81. QUEENS MUSEUM OF ART**  
New York City Building, Flushing Meadows-Corona Park | [www.queensmuseum.org](http://www.queensmuseum.org) | (718) 592-9700  
Horario: Miércoles-viernes de 10am-5pm, sábado-domingo de 12pm-5pm.  
Tren: **7** | Bus: Q23, Q48 o Q58. Paga lo que quieras: miércoles-domingo, todo el día.

**82. QUEENS ZOO**  
53-51 111th Street, en el parque | [www.queenszoo.org](http://www.queenszoo.org) | (718) 271-1500  
Horario: Lunes-viernes de 10am-5pm, sábado-domingo de 10am-5:30pm hasta el 2 de noviembre, 10am-4:30pm desde noviembre hasta el 21 de marzo.  
Tren: **7** | Bus: Q58

**83. SOCRATES SCULPTURE PARK**  
32-01 Vernon Boulevard | [www.socratessculpturepark.org](http://www.socratessculpturepark.org) | (718) 956-1819  
Horario: Diariamente de 10am hasta la puesta del sol.  
Tren: **N W** | Bus: Q19A, Q103 o Q104

**STATEN ISLAND**

**84. ALICE AUSTEN HOUSE MUSEUM**  
2 Hylan Boulevard | [www.aliceausten.org](http://www.aliceausten.org) | (718) 816-4506  
Horario: Jueves-domingo de 12-5pm. | Cerrado en enero y febrero. [abierto por temporadas] Se abre todos los días hasta el amanecer.  
Bus: S51

**85. HISTORIC RICHMOND TOWN**  
441 Clarke Avenue | [www.historicrichmondtown.org](http://www.historicrichmondtown.org) | (718) 351-1611  
Horario: Miércoles-domingo de 1pm-5pm septiembre a junio, miércoles-viernes de 11am-5pm sábado-domingo de 1-5pm julio-agosto.  
Bus: S74

**86. THE JACQUES MARCHAIS MUSEUM OF TIBETAN ART**  
338 Lighthouse Avenue | [www.tibetmuseum.org](http://www.tibetmuseum.org) | (718) 987-3500  
Horario: Miércoles-domingo de 1-5pm.  
Bus: S74

**87. SNUG HARBOR CULTURAL CENTER & BOTANICAL GARDEN**  
1000 Richmond Terrace | [www.sibg.org](http://www.sibg.org) | (718) 273-8200  
Horario: Diariamente, del amanecer al anochecer. Bus: S40

**88. STATEN ISLAND CHILDREN'S MUSEUM**  
1000 Richmond Terrace | [www.statenislandkids.org](http://www.statenislandkids.org) | (718) 273-2060  
Horario: Martes-domingo de 12-5pm cuando las escuelas públicas están abiertas; 10am-5pm cuando las escuelas públicas están cerradas (incluyendo los fines de semana). Abierto durante la mayoría de los feriados escolares. Bus: S40

**89. STATEN ISLAND MUSEUM**  
75 Stuyvesant Place | [www.statenislandmuseum.org](http://www.statenislandmuseum.org) | (718) 727-1135  
Horario: Domingo-viernes de 12-5pm sábado de 10am-5pm  
SI Railway, SI Ferry | Bus: S40, S42, S44, S46, S48, S51, S52, S61, S62, S66, S67, S74, S76, S78, S90, S91, S92, S94, S96 o S98

**90. STATEN ISLAND ZOO**  
614 Broadway | [www.statenislandzoo.org](http://www.statenislandzoo.org) | (718) 442-3100  
Horario: Diariamente de 10am-4:45pm.  
Bus: S48 or S53

**¡GRACIAS A QUIENES NOS APOYAN!**

Las siguientes organizaciones apoyan a Cool Culture: Altman Foundation, American Corporate Benefits, Inc., Bloomberg LP, Brooklyn Community Foundation, Carnegie Corporation of New York, Con Edison, EmblemHealth, FILCO, Glamour Magazine for Dinner with Bevy, Granet Foundation, HUGO BOSS, Hyde and Watson Foundation, Keith Haring Foundation, Limited Brands, Louis & Anne Abrons Foundation, Maclaren, Macy's East, Mary Duke Biddle Foundation, New York City Council, New York City Children's Services, New York City Department of Cultural Affairs, New York Community Trust, New York Times Company Foundation, The National Endowment for the Arts, The Peninsula Foundation, PriceWaterhouseCoopers LLP, The Shelley & Donald Rubin Foundation, Seiter & Miller Advertising, Target, Troutman Sanders LLP, Ward & Olivo, Y INTERACT

# MAPA DE SOCIOS COOL CULTURE

MTA Metropolitan Transportation Authority

## MTA New York City Subway

con conexiones de autobús y tren

Subway Map © Metropolitan Transportation Authority. Utilizado con permiso. Mapa vigente a partir de julio de 2010. Para el mapa más reciente, visite [www.mta.info](http://www.mta.info).



[www.coolculture.org](http://www.coolculture.org)

COOL CULTURE FAMILY TIME / OTOÑO 2010